



**9702 Bastioneiland,
Leeuwarden**

9702 Bastion island,
Leeuwarden

dok
architecten



Photo: Arjen Schmitz

9702 Bastioneiland, Leeuwarden

9702 Bastion island, Leeuwarden

dok
architecten

MODERN HOFJE

locatie:

De Wielendwinger, Leeuwarden - Bastioneiland

programma:

20 vrije sector woningen

b.v.o.:

3086 m2 (16 types A 155, 2 types B 159 en 2 types B 149)

architect:

Liesbeth van der Pol

ontwerpteam:

H. Nieuwland, J. Haenen, A. Terwindt, K. Kwee

opdrachtgever:

Inogem Grontmij Groep, de Bilt

constructeur:

Ingenieursbureau Het Noorden, Groningen

aannemer bouwkundig:

Wilma Bouw, Groningen

bouwkosten (ex. btw):

€ 2.000.000,-

start ontwerp:

1997

oplevering:

mei 2000

De inspiratiebron voor het Bastioneiland komt uit het Friese landschap zelf; Aan de rand van het dorp liggen een 'state' en een 'begijnhof' direct aan het weidse landschap. Zij vormen samen een focuspunt voor de verre omgeving waaraan de bezoeker de overgang van land naar dorp herkent. Het 'begijnhof' gebouw is gerealiseerd op een groot eiland. Hoewel de woningen zich manifesteren als één gebouw, zijn de individuele woningen herkenbaar. Alle woningen oriënteren zich op het water. De beneden gelegen woonruimte en keukens staan in directe verbinding met een terras en een privé-steiger. Pas hier ontvouwt zich het uitzicht op de grote waterplas en het open Friese landschap.

MODERN COURTYARD

The inspiration for Bastioneiland comes from the surrounding landscape. On the edge of the village an estate and a beguinage (settlement of house originally lived in by a religious order) enjoy the wonderful open landscape. Together they are the focal point for the surroundings, marking the transition from countryside to village. The 'beguinage' building has been built on an island. The units form a whole, but are still individually recognisable. All the houses look onto the water. The living area and kitchen on the groundfloor have direct access onto the terras and private jetty. This is the point where the view opens up to the wide landscape

location:

De Wielendwinger, Leeuwarden - Bastioneiland

programme:

20 private sector dwellings

gfa.:

3086 m2 (16 types A 155, 2 types B 159 en 2 types B 149)

architect:

Liesbeth van der Pol

designteam:

H. Nieuwland, J. Haenen, A. Terwindt, K. Kwee

client:

Inogem Grontmij Groep, de Bilt

structural engineer:

Wilma Bouw, Groningen

contractor:

Ingenieursbureau Het Noorden, Groningen

building costs (ex. VAT):

€ 2.000.000,-

start of design:

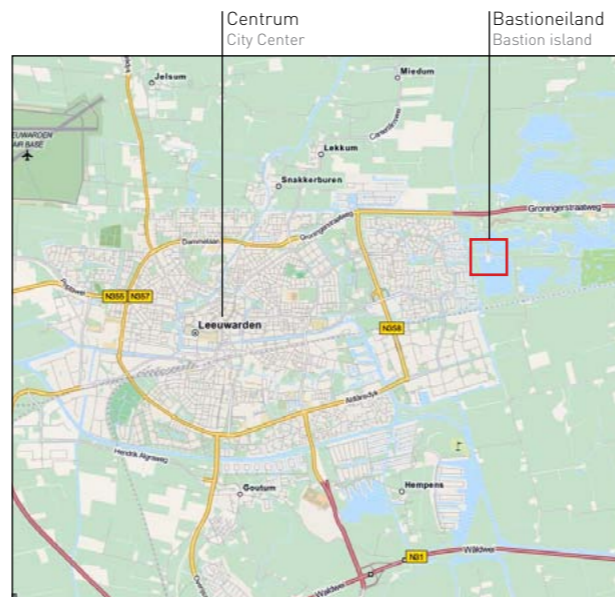
1997

completion:

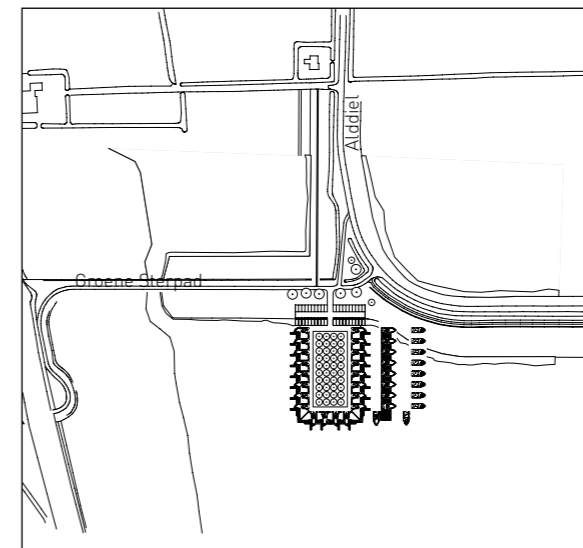
May 2000



Leeuwarden | in the Netherlands



Leeuwarden

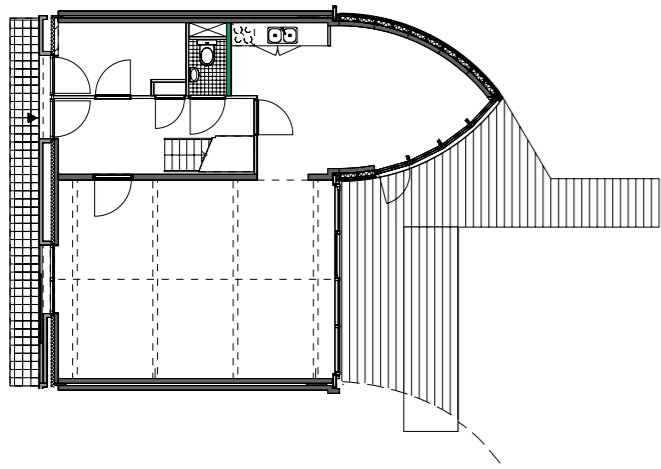


Locatie Bastioneiland | location

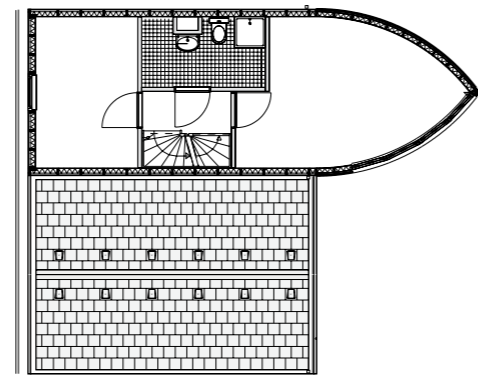


9702 Bastioneiland, Leeuwarden

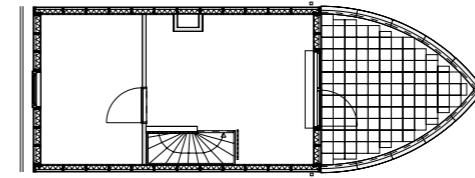
9702 Bastion island, Leeuwarden



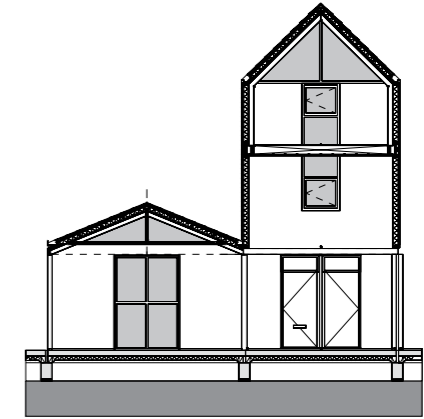
Plattegrond begane grond | ground floor plan



Plattegrond eerste verdieping | first floor plan



Plattegrond tweede verdieping | second floor plan



Dwarsdoorsnede | cross section



Gevels | façades

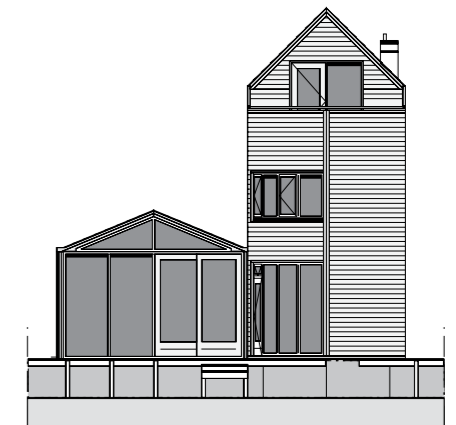
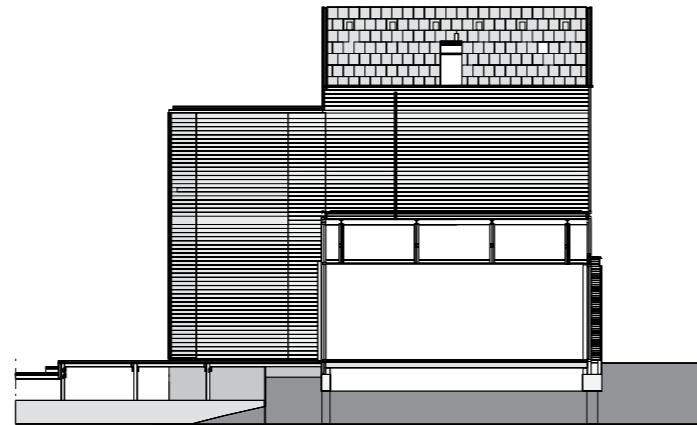




Photo: B. Nienhuis

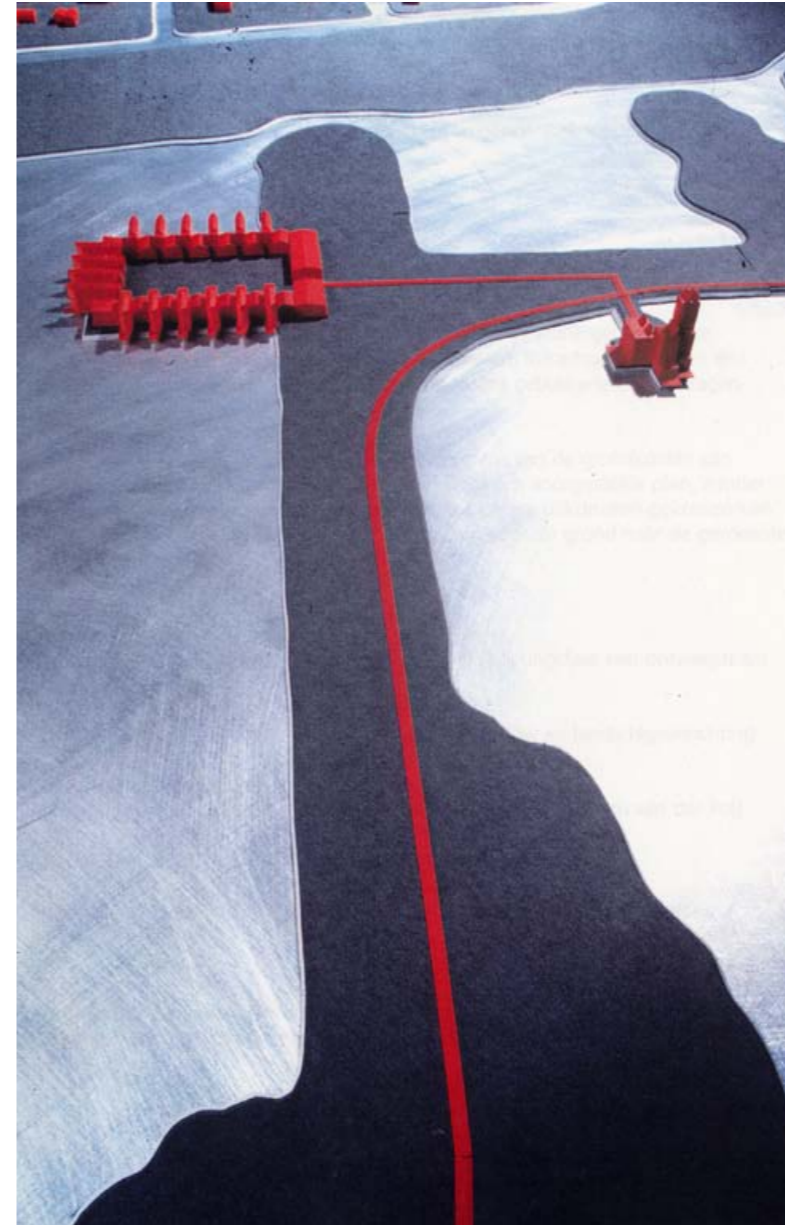
9702 Bastioneiland, Leeuwarden

9702 Bastion island, Leeuwarden



Aquarel Liesbeth van der Pol | water-colour painting

9702 Bastioneiland, Leeuwarden



Maquette | scale model

9702 Bastion island, Leeuwarden