



9303 Korte Spaarne,
Haarlem

9303 Korte Spaarne,
Haarlem

dok
architecten



Photo: Dok Architecten

9303 Korte Spaarne, Haarlem

9303 Korte Spaarne, Haarlem

dok
architecten

KORTE SPAARNE

locatie:

Korte Spaarne - Haarlem

programma:

8 luxe appartementen

architect:

Herman Zeinstra

ontwerpteam:

J.M. Saurer

opdrachtgever:

Huib Bakker Bouw bv

aannemer bouwkundig:

Lichtveld Buis & Partners BV

bouwkosten (ex. btw):

€ 784.000,-

start ontwerp:

1993

oplevering:

juni 1997

Nieuwbouw in een historische omgeving is een moeilijke en bijzondere opgave. Aan het Korte Spaarne bepalen individuele gebouwen met een grote verscheidenheid, gebouwd in verschillende stijlen en tijden, die samen toch een harmonieus geheel vormen, het bijzondere karakter van deze plek. Een nieuw gebouw zal een actieve rol moeten spelen in de geraffineerde samenhang van deze zeer individuele gevels. In een lichte bocht van het Spaarne sluiten de twee identieke gevels met een lichte knik op elkaar aan. De gevels hebben elk aan beide zijden aftrappende metselwerk penanten. Op de trappen van deze penanten liggen stalen balken die samen met tuien een naar voren hangende mast omhoog houden. Deze mast draagt op zijn beurt weer drie stalen liggers, die met kabels aan de mast zijn opgehangen. Zo wordt de gevel opgedeeld in een dragend en een gedragen deel. Achter deze mast en liggers bevinden zich hoge witte puien met franse balkons. Al deze elementen dragen bij aan het romantische en pittoreske beeld van dit gedeelte van het Spaarne.

KORTE SPAARNE

The process started with a search for appropriate points of departure for the design of a building on this site. Individual buildings of considerable variety, built in different styles and in different periods, set the special mood of this area of the Spaarne riverside.

Despite these considerable differences, the buildings combine harmoniously. A new addition has to play an active part in the refined coherence of these highly individual facades. Like the many cherished monuments along the Spaarne, a new building should parade its individuality in proud, distinctive and imaginative design.

At a gentle bend of the Spaarne, two identical facades join with a modest articulation. Each facade has stepped brickwork piers on either side. The steps of the piers support steel beams, from which a mast is suspended upright by means of steel cables. The upper part of the mast itself supports three horizontal steel yards. The facade thus visually consists of a supporting and supported part.

location:

Korte Spaarne - Haarlem

programme:

8 luxurious apartments

architect:

Herman Zeinstra

designteam:

J.M. Saurer

client:

Huib Bakker Bouw bv

structural engineer:

Lichtveld Buis & Partners BV

building costs (ex. VAT):

€ 784.000,-

start of design:

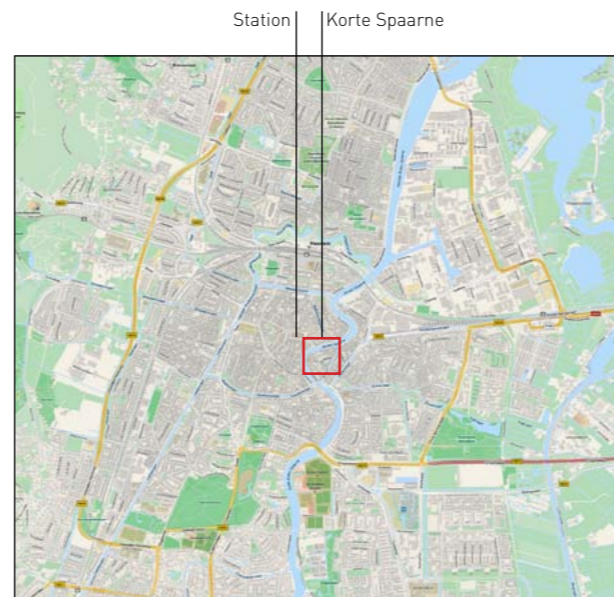
1993

completion:

June 1997



Haarlem | in the Netherlands



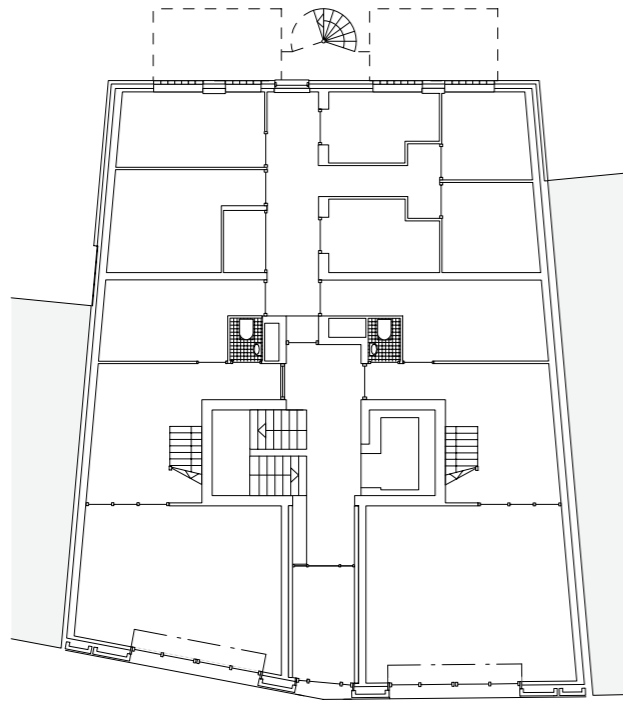
Haarlem



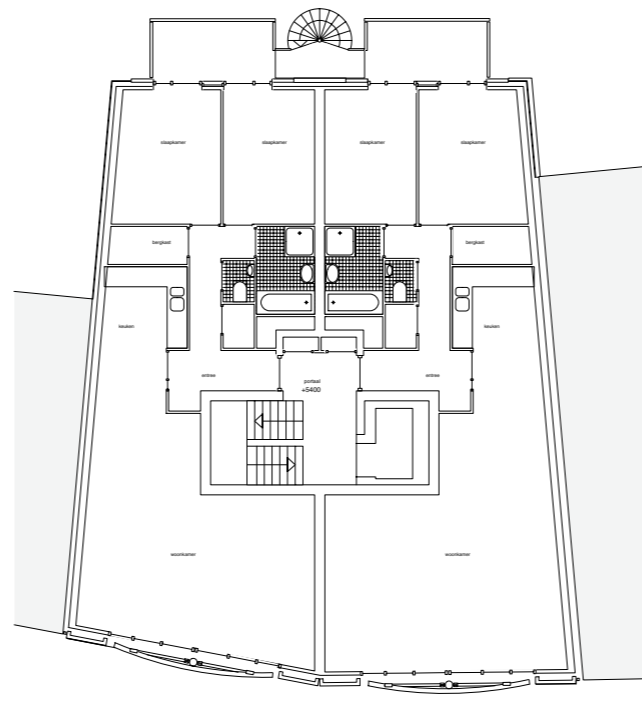
Locatie Korte Spaarne | location

9303 Korte Spaarne, Haarlem

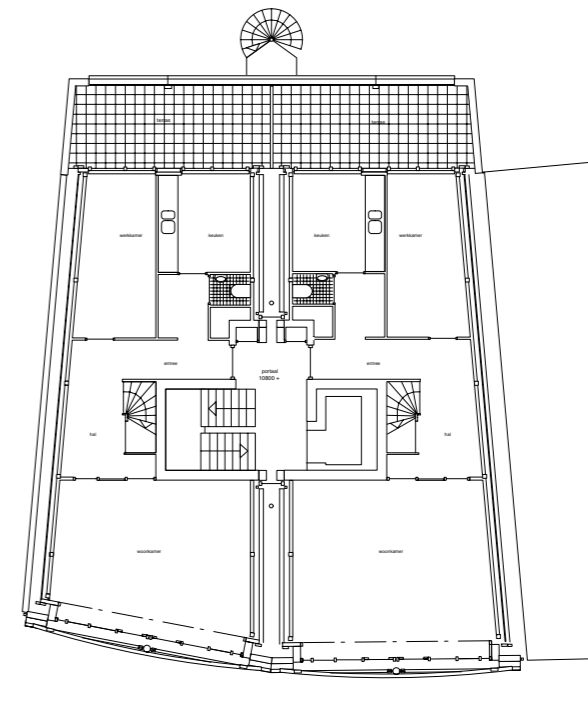
9303 Korte Spaarne, Haarlem



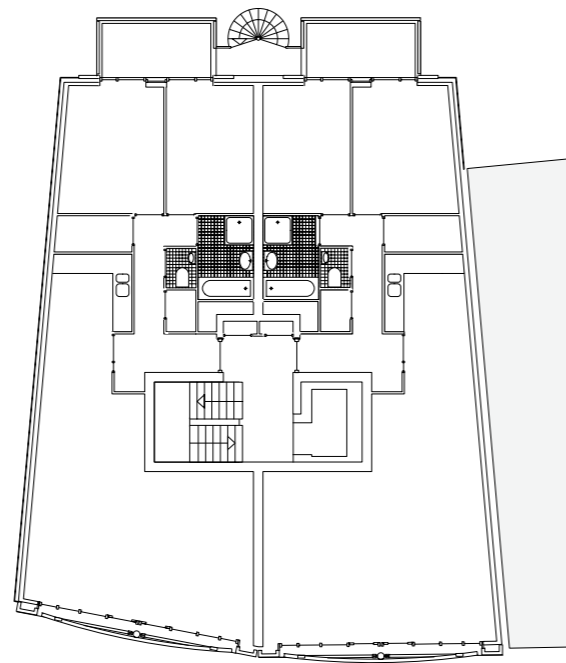
Plattegrond begane grond | ground floor plan



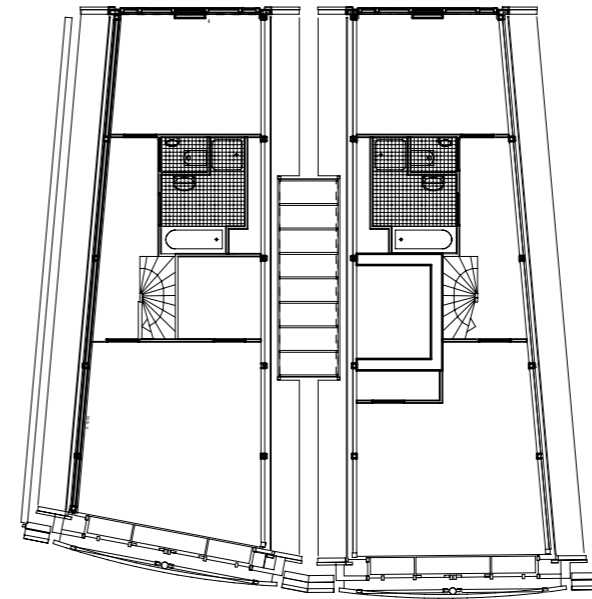
Plattegrond eerste verdieping | first floor plan



Plattegrond tweede verdieping | second floor plan



Plattegrond derde verdieping | third floor plan



Plattegrond vierde verdieping | fourth floor plan



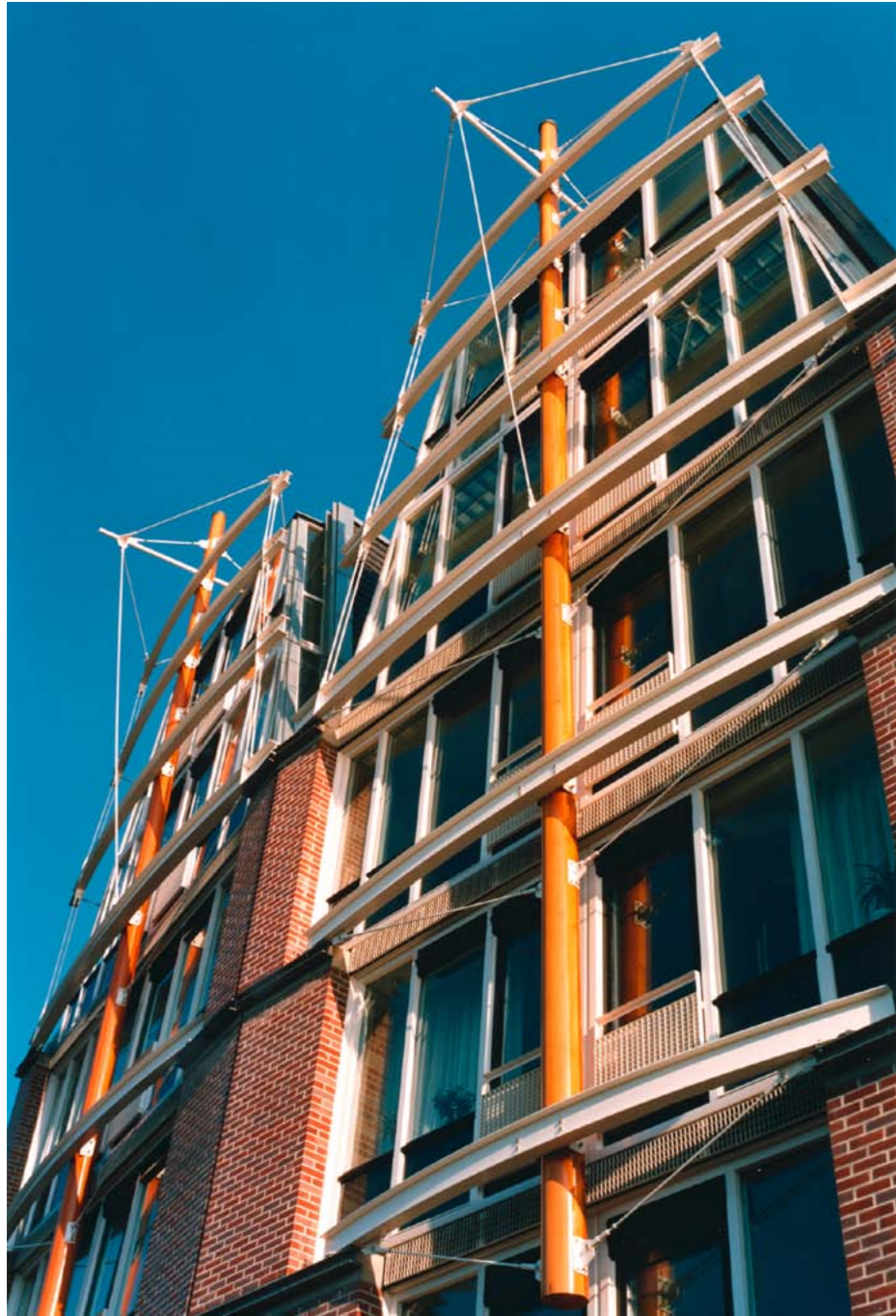


Photo: Dok architecten



9303 Korte Spaarne, Haarlem

9303 Korte Spaarne, Haarlem

dok
architecten