



1717 Sinfonia
Utrecht

1717 Sinfonia
Utrecht

dok
architecten



Photo | Roos Aldershoff



Photo | Arjen Schmitz



1717 Sinfonia, Utrecht | 1717 Sinfonia, Utrecht



SINFONIA

locatie:

Leidsche Rijn Centrum Oost, Utrecht

programma:

41 eengezinswoningen, 9 appartementen en 2 halfverdiepte parkeergarages

architecten:

Liesbeth van der Pol, Dok architecten
Marlies Rohmer Architecture & Urbanism

ontwerpteam:

P. Lievense, M. Meijer, J. de Rooij

opdrachtgever:

Van Wanrooij Projectontwikkeling

constructeur:

Lievense Adviseurs Ingenieurs

aannemer bouwkundig:

Bouwbedrijf Van Stiphout

bouwkosten (ex. btw):

-

start ontwerp:

2017

start uitvoering:

2019

oplevering:

2022

Leidsche Rijn Centrum, Utrecht. Een stedelijk gebied van on-Nederlandse allure met hoogteverschillen door de overkluizing van de A2. In samenwerking met Marlies Rohmer Architects & Urbanists ontwierpen we 2 carrés.

Sinfonia telt 41 eengezinswoningen en 9 appartementen verdeeld over twee gesloten bouwblokken. Geen herhaling met minimale verschillen, maar een stedelijke compositie van verschillende korrelgroottes, beukmaten, hoogtes en typologieën.

De halfverdiepte parkeergarage zorgt voor spannende eengezinswoningen met splitlevels. Deze staan schouder aan schouder met spectaculaire hoekwoningen en appartementen in de hoogteaccenten.

Het zijn stoere samengestelde ensembles, die eenheid in verscheidenheid tonen. Geen vinex-achtige aaneenrijging van pandjes, maar een klassiek principe van een-, twee- en drielingen. Deze kloeke gebouwen vormen een vanzelfsprekende samenhang.

De gevels kenmerken zich door een hoge stevige plint, veelal uitgevoerd in natuursteen en rijke baksteen detaillering. Compositie, geleiding, ritme en tektoniek spelen een belangrijke rol. Hoge entreepartijen, uitbultende plantenbakken, speelse erkers en golvende balkons verrijken het beeld.

Een kleurrijke en vrolijke toevoeging aan het nieuwe stukje stad Leidsche Rijn Centrum!

SINFONIA

Only Dutch text available.

location:

Leidsche Rijn Centrum East, Utrecht

programme:

41 single-family homes, 9 apartments and 2 semi-recessed shared car parks

architecten:

Liesbeth van der Pol, Dok architecten
Marlies Rohmer Architecture & Urbanism

designteam:

P. Lievense, M. Meijer, J. de Rooij.

client:

Van Wanrooij Projectontwikkeling

structural engineer:

Lievense Adviseurs Ingenieurs

contractor:

Bouwbedrijf Van Stiphout

building costs (ex. VAT):

-

start of design:

2017

start of construction:

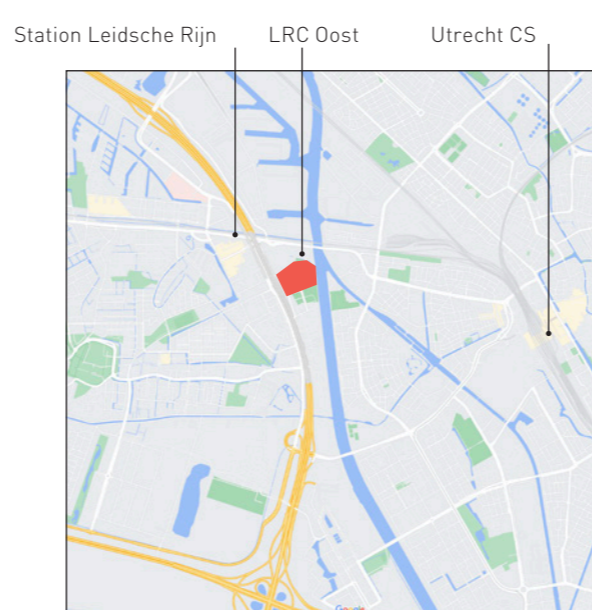
2019

completion:

2022



In Nederland | in the Netherlands



In Utrecht | in Utrecht



In LRC Oost | in LRC East



1717 Sinfonia, Utrecht | 1717 Sinfonia, Utrecht





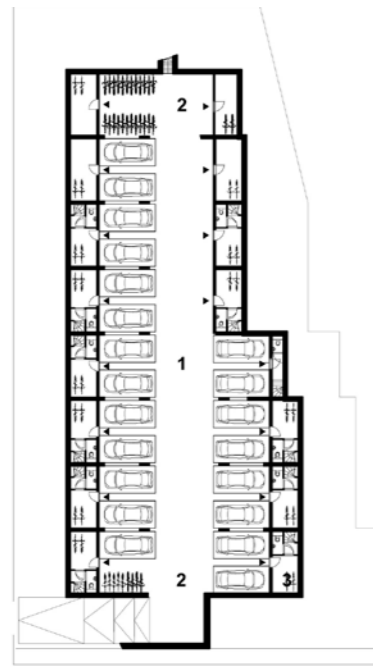
Sinfonia 2

Sinfonia 1

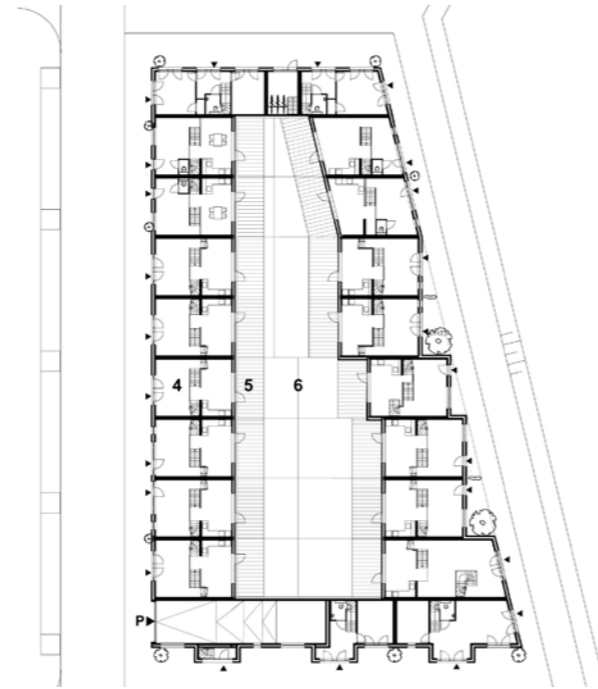


1717 Sinfonia, Utrecht | 1717 Sinfonia, Utrecht

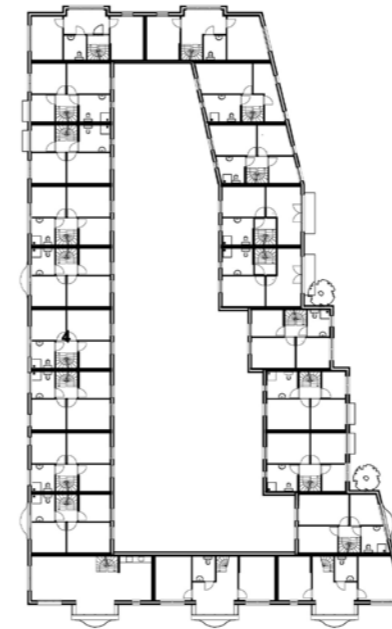




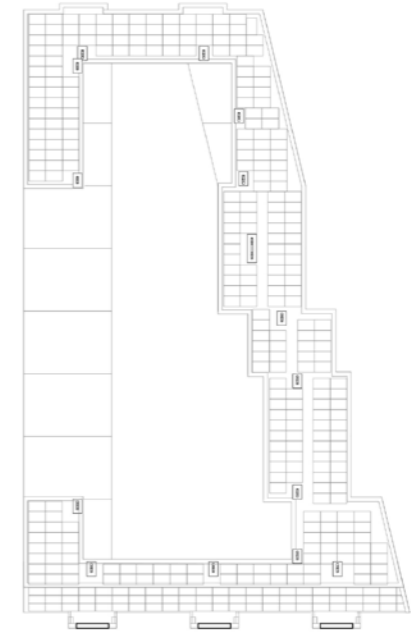
Kelder | basement



Begane grond | ground floor



Tweede verdieping | second floor



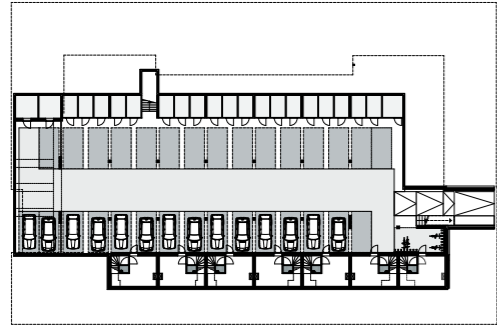
Dak | roof

Sinfonia 1

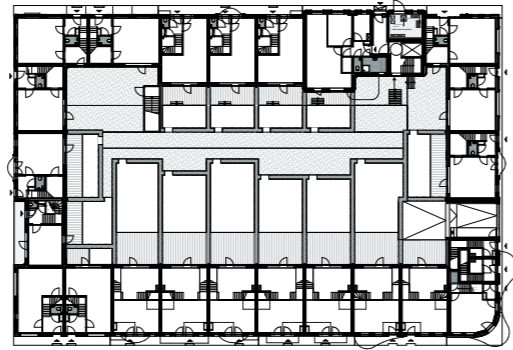


1717 Sinfonia, Utrecht | 1717 Sinfonia, Utrecht





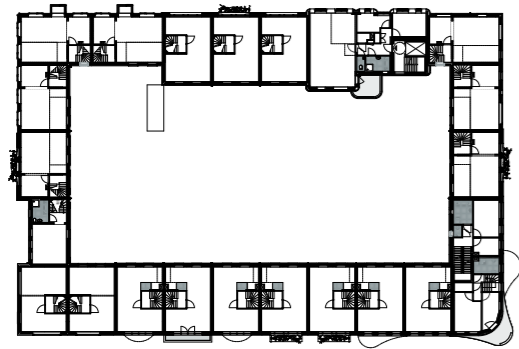
Kelder | basement



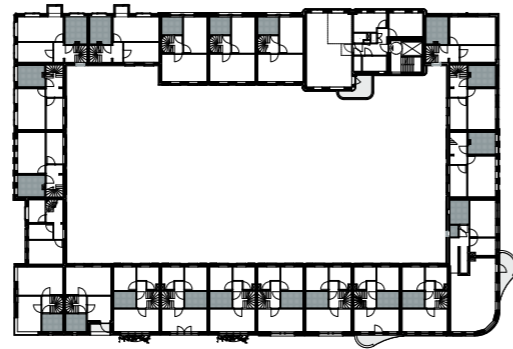
Begane grond | ground floor



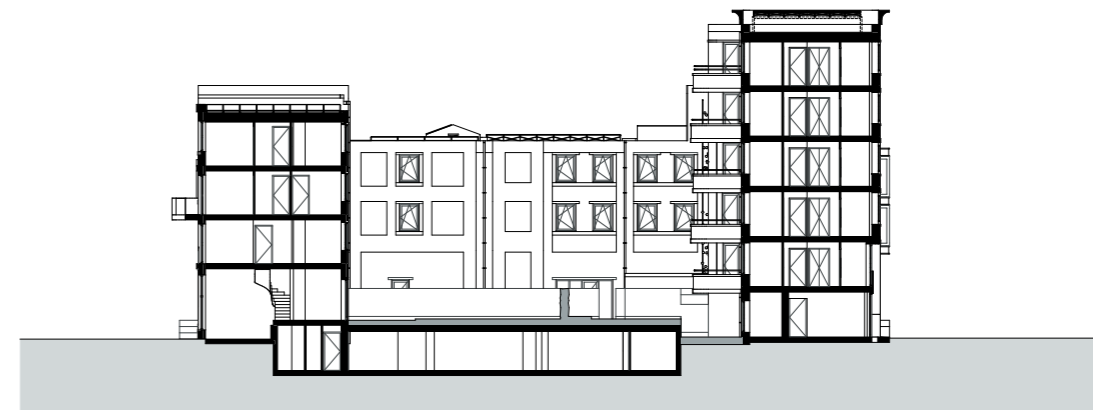
Doorsnede | cross section



Eerste verdieping | first floor



Tweede verdieping | second floor



Doorsnede | cross section

Sinfonia 2



1717 Sinfonia, Utrecht | 1717 Sinfonia, Utrecht





Doorsnede | cross section



Interieur | interior

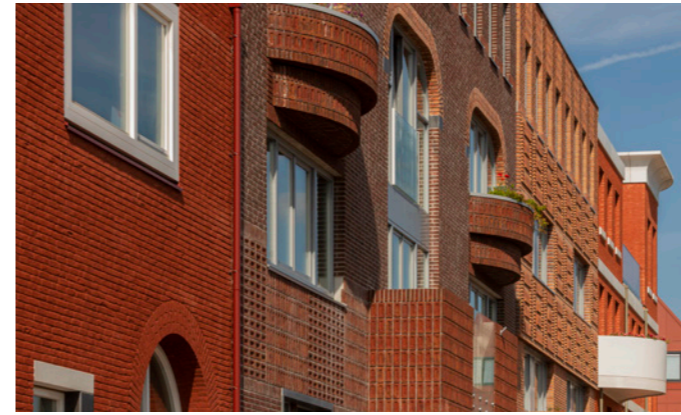


Photo | Arjen Schmitz, Walter Frisart FOTOwerk en Roos Aldershoff



1717 Sinfonia, Utrecht | 1717 Sinfonia, Utrecht





Photo | Arjen Schmitz en Walter Frisart FOTOwerk



1717 Sinfonia, Utrecht | 1717 Sinfonia, Utrecht





Photo | Walter Frisart FOTOwerk



1717 Sinfonia, Utrecht | 1717 Sinfonia, Utrecht

